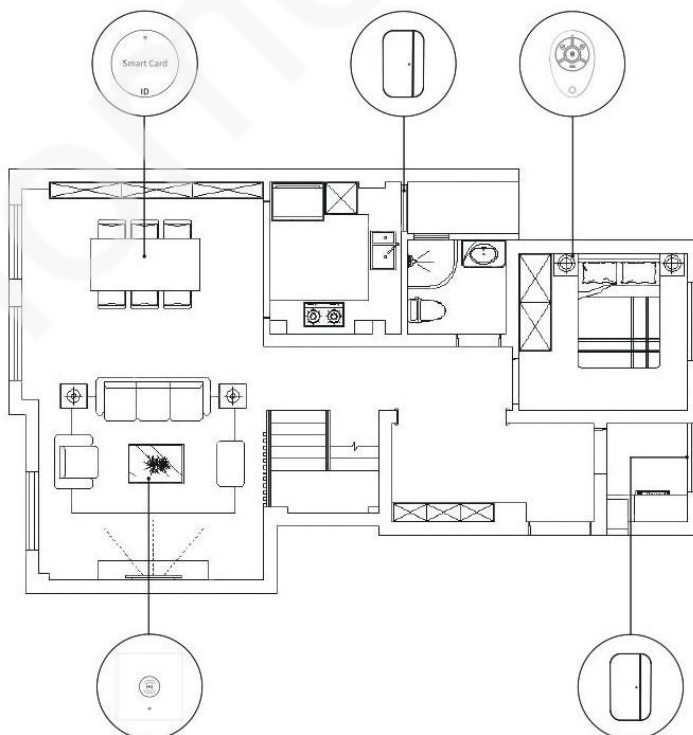


HANDLEIDING.

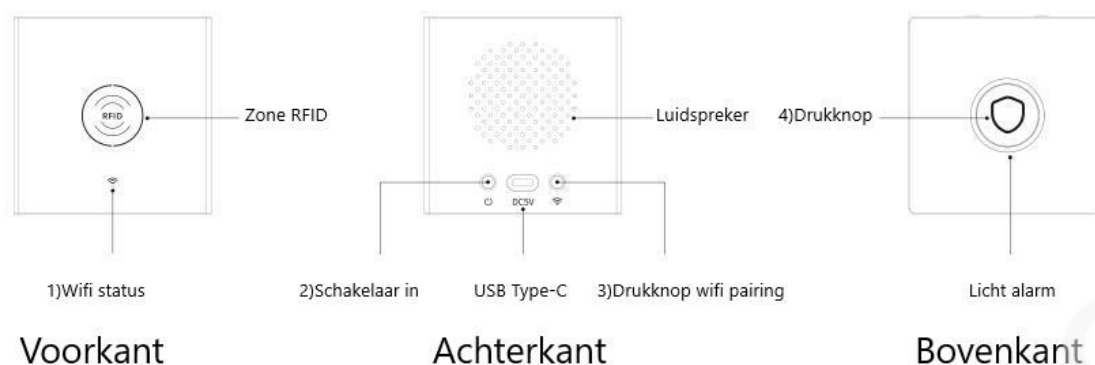
BEVEILIGINGSBOX ST-01C.



1. Voorstelling.



2. Alarmcentrale ST-01C leren gebruiken.



- 1) Wifi niet ingeschakeld = Rood licht.
Wifi pairing = Rood licht knippert.
Wifi verbonden = Green licht.
- 2) In uitgeschakelde toestand , 2 sec. drukken voor in of uit te schakelen.
- 3) In uitgeschakelde toestand , 5 sec. drukken voor inschakelen pairing (verbindings) mode.

Functie beveiliging drukknop.



Opgelet = Wanneer de alarmcentrale in mode energie besparing staat moet je eventjes drukken op de beveiliging drukknop om deze uit de besparing mode te halen.

- Wanneer de “Long Press Alarm” is ingeschakeld in de app instellingen en de alarmcentrale ST-01C is niet ingeschakeld dan moet je 2 sec. de beveiliging drukknop indrukken om het alarm in te schakelen.
- Wanneer de “Long Press Silence” is ingeschakeld in de app instellingen en de alarmcentrale ST-01C geeft alarm dan moet je 2 sec. de beveiliging drukknop indrukken om het sirene geluid uit te schakelen.

Beveiligingsverlichting.

Kleur	Status	Knippert	Status
Groen	Uitgeschakeld	Geel-langzaam	Vertraagd inschakelen
Geel	Ingeschakeld	Rood-langzaam	Vertraagd alarmering
Rood	Alarmering	Rood-snel	Alarmering

Rood licht knippert ieder 10 sec. = Lage batterij alarmcentrale ST-01C.

Geel/rood licht knippert = Deur/raam is niet gesloten tijdens vertraagd inschakelen van de alarmcentrale ST-01C.

Verlichting alarmcentrale ST-01C is uit = Alarmcentrale ST-01C is in mode energie besparing.

3. App Smart life instellen.

3.1. Download de app Smart life.



Apple APP Store



Google Play Store

- 1) iOS gebruikers = Scan de Apple app QR code.
- 2) Android gebruikers = Scan de Google Play QR code.
- 3) Nadat je de app gedownload hebt schakel alle toelatingen in die gevraagd worden in de gsm instellingen.
- 4) Log in in de app de Smart life.

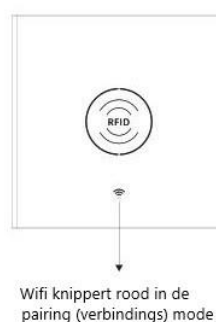
3.2. Verbind de alarmcentrale ST-01C met de Smart life app.

Opmerking =

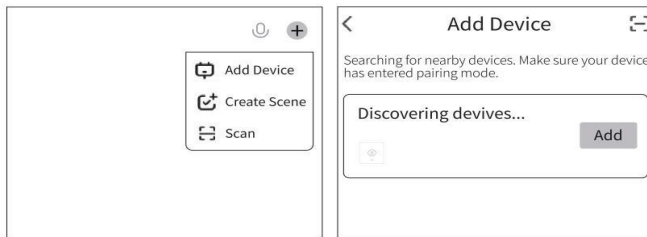
- 1) De alarmcentrale ST-01C kan alleen werken met 2,4Ghz wifi netwerk.
- 2) Wanneer je de alarmcentrale ST-01C wilt verbinden met de app Smart life zorg dan dat op je gsm de wifi en bluetooth aan staat en zorg dat je gsm verbonden is met je 2,4Ghz wifi netwerk.

Stappen =

- 1) In uitgeschakelde toestand verbind de adapter met de alarmcentrale of schakel de alarmcentrale ST-01C in door gedurende 2 sec. te drukken op de inschakel drukknop op de ST-01C.
- 2) Druk op de Wifi drukknop gedurende 5 sec. en deze staat dan in de pairing mode en de wifi verlichting gaat knipperen.



- 3) Open de Smart life app en ga naar de “Home” interface.
A. Klik rechts boven op de “+” en select “Add device”.
B. Druk “Add” in de zoek ruimte.



- C. Vul je 2,4Ghz Wifi naam en wachtwoord in en duw op “Next”.



- D. De verbinding is gelukt.



- 4) Je kan de alarmcentrale ST-01C nu bedienen via de app Smart life op je gsm.



3.3. Voeg accessoires (detectoren,afstandsbedieningen enz...) toe.

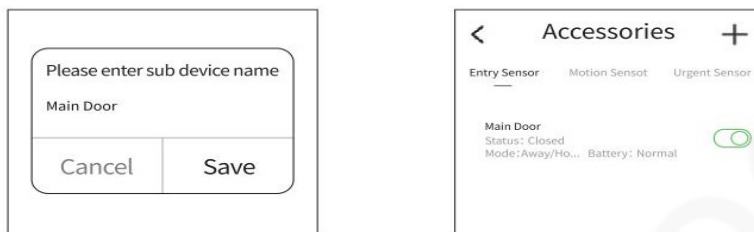
1) Add device.

Druk op Accessoires en daarna op “+”, en bedien je accessoire om de verbinding te maken.



2) Benoem de accessoires.

Druk op “Sub device naam” om de naam te veranderen en druk daarna op “Save”.



3) De alarmcentrale ST-01C delen met andere gebruikers.

Met de alarmcentrale ST-01C kan alleen 1 gebruiker accessoires verbinden maar kan door verschillende gebruikers bediend worden.



4. De alarmcentrale ST-01C leren gebruiken.

4.1. Alarm mode.

1) ST-01C alarm mode =

- A. Away = De alarmcentrale ST-01C is ingeschakeld en zal wanneer er een accessoire bediend wordt alarm geven.
- B. Home = De alarmcentrale ST-01C is ingeschakeld en zal wanneer er een accessoire bediend wordt die in de Home functie staat alarm geven.
- C. Disarm = Er wordt geen alarm gegeven als de detectoren bediend worden.
Alleen de accessoires die in de “Always” mode staan zullen alarm geven zoals SOS accessoires en gas detectoren.

2) Accessoires mode =

- A. Away/Home = Wanneer de alarmcentrale ST-01C in de “Away” of “Home” staat zal de alarmcentrale ST-01C alarm geven wanneer een detector bediend wordt die in de Away of Home mode staat.
- B. Away = Wanneer de alarmcentrale ST-01C in de “Away” staat zal de alarmcentrale alarm geven wanneer een detector bediend wordt die in de Away mode staat.
- C. Always = De alarmcentrale ST-01C zal altijd alarm geven wanneer een detector bediend wordt die in de Always mode staat ook is de alarmcentrale ST-01C niet ingeschakeld. Meestal gebruikt voor SOS drukknoppen of rook/gas-detectoren.
- D. Disabled = De alarmcentrale ST-01C zal geen alarm geven wanneer de detectoren bediend worden die de disabled mode staan.

Opgelet = Je kan voor elke detector kiezen in welke mode deze moeten staan.

4.2. App Smart life instellingen.

Arm/alarm delay = Vertraging voor inschakelen alarm of alarmering.

Timer = Je kan alarm automatisch laten in of uit schakelen.

Local alarm = Sirene op de alarmcentrale ST-01C.

Sirene alarm = Externe draadloze sirene.

Sirene beep = De externe sirene geeft een beep bij in of uitschakelen centrale ST-01C.

Delay beep = Beep geluid op de centrale ST-01C bij vertragingen inschakelen.

Indicator light standby = Wanneer de alarmcentrale niet meer bedient wordt binnen 30 sec. gaat deze automatisch naar standby.

Entry opened warning = Wanneer de alarmcentrale ST-01C is ingeschakeld en er staat een deur/raam open krijg je een push bericht.

Entry open chime = Wanneer de alarmcentrale ST-01C niet is ingeschakeld krijg je een bel geluid te horen op de alarmcentrale ST-01C als er een raam of deur geopend wordt.

Accessory low battery reset = Wanneer de detector een lage batterij heeft zal hij dit laten weten en kun je deze vervangen.

Doorbell ringtone = 18 geluiden ingebouwd.

Functie beveiliging drukknop.

- Long Press Alarm is ingeschakeld in de app instellingen en de alarmcentrale ST-01C is niet ingeschakeld dan moet je 2 sec. de beveiliging drukknop indrukken om het alarm in te schakelen.
- Long Press Silence is ingeschakeld in de app instellingen en de alarmcentrale ST-01C geeft alarm dan moet je 2 sec. de beveiliging drukknop indrukken om het sirene geluid uit te schakelen.

